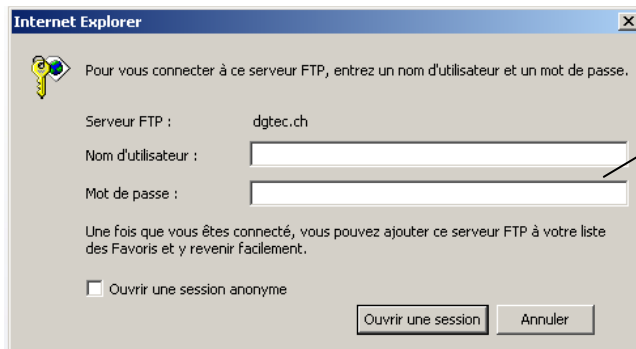
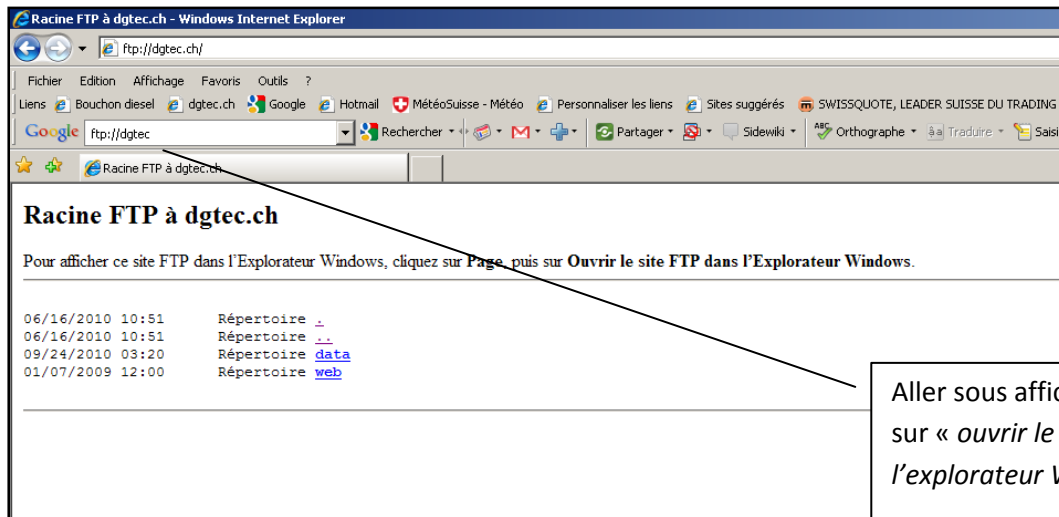


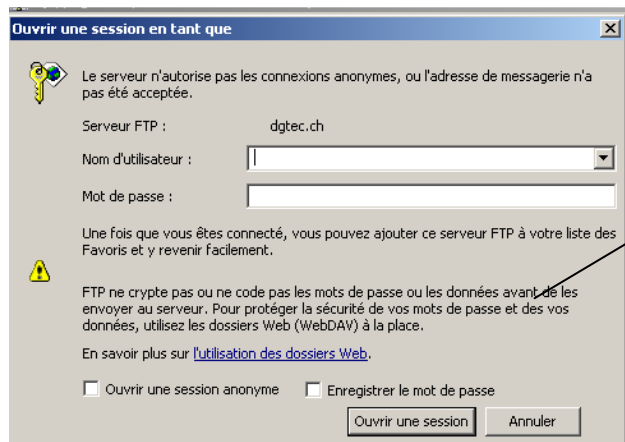
Explications sur l'ouverture du FTP



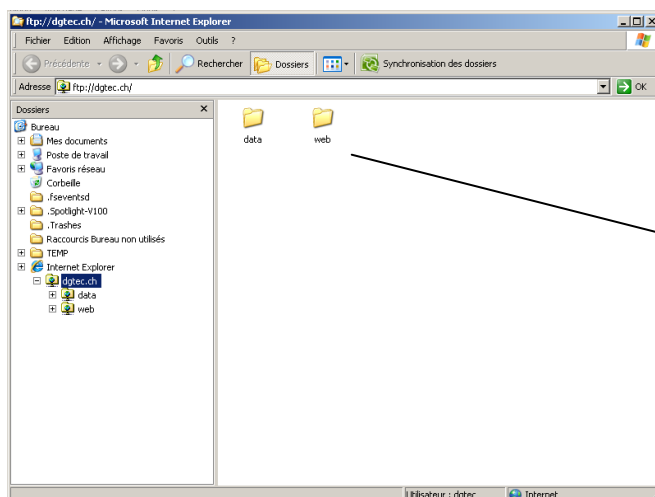
Insérer le nom et le mot de passe délivré par DG Tec (transmis par e-mail)



Aller sous affichage et cliquer sur « ouvrir le site FTP sous l'explorateur Windows »



Répéter la même opération qu'initialement



Vous pouvez à présent télécharger ou déposer le dossier